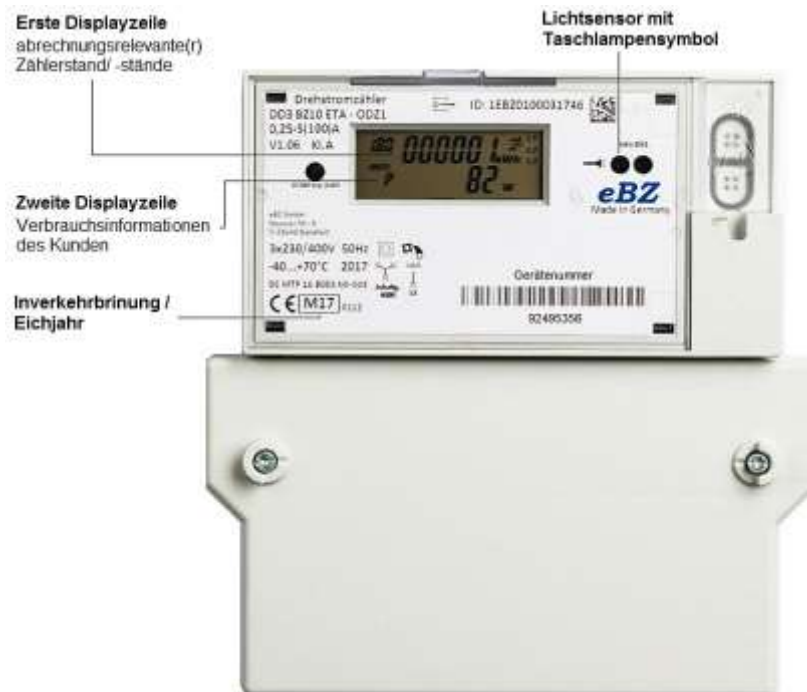


## Die moderne Messeinrichtung

Zur Freischaltung der zweiten Zeile des Displays benötigen Sie eine vierstellige PIN, welche Sie bei der Netze Magdeburg GmbH abfordern können. Erst nach Eingabe dieser PIN können Sie Ihre persönlichen Verbrauchswerte einsehen.

Der Zähler besitzt einen sogenannten optischen Taster (Lichtsensor), der mit Hilfe einer handelsüblichen Taschenlampe bedient werden kann. Es besteht die Möglichkeit, die Info-Anzeige (zweite Zeile) im Display zu aktivieren. Dies erfolgt mit einem Lichtimpuls (>1 Sekunde) am Sensor neben dem Taschenlampensymbol. Nach dem ersten Lichtimpuls kann die Eingabe der 4-stelligen PIN erfolgen.



## Eingabe der Zähler-PIN

1. Halten Sie die Taschenlampe in einem geringen Abstand (zw. 3-4 cm) vor den Lichtsensor und beleuchten Sie diesen einmal kurz (< 4 Sekunden) mit der Taschenlampe. Der Zähler wechselt daraufhin in den Aufrufmodus.
2. In der zweiten Displayzeile erscheint nun im Infocfeld die Anzeige „PIN“ und die erste Stelle des PINs wird mit der Ziffer „0“ dargestellt. Sie können nun Ihre vierstellige PIN eingeben.
3. Die jeweilige Ziffer Ihrer vierstelligen PIN entspricht einem kurzen Leuchtimpuls mit der Taschenlampe. Leuchten Sie nun mehrfach hintereinander den Lichtsensor an, bis die gewünschte Zahl im Display angezeigt wird. Sollten Sie ausversehen die Zahl übersprungen haben, so führen Sie die Eingabe fort, bis die benötigte Zahl erscheint. Die Ziffernfolge können Sie mit der Taschenlampe zwischen „0-9“ rollieren.
4. Wenn Sie Ihre Ziffer eingegeben haben warten Sie bitte einen kurzen Augenblick. Der Zähler wird innerhalb von 3 Sekunden auf die nächste Stelle weiterspringen. An der zweiten Stelle sollte nun die Ziffer „0“ ersichtlich sein.
5. Wiederholen Sie den Vorgang für die weiteren Stellen der PIN.
6. Sollten Sie versehentlich die falsche Zahlenfolge eingegeben haben, bleibt die zweite Displayzeile deaktiviert. Bitte wiederholen Sie den Vorgang.



Nach erfolgreicher PIN-Eingabe ist die zweite Displayzeile für die Bedienung aktiviert. Sie können nun Ihre persönlichen Verbrauchsinformationen einsehen und über einen erneuten Lichtimpuls zwischen den verschiedenen Anzeigeoptionen (tages-, wochen-, monats-, Jahresverbrauch und momentan abgenommen Leistung) umschalten.

**Hinweis zum Löschen:** Mit einem langen Lichtimpuls (> 5 Sekunden) lassen sich die historischen Informationswerte zurücksetzen und die interne Berechnungszeit beginnt wieder bei Null.